

SuperOffice CRM 6.web

Die Welt ist Ihr Büro

Kundenbetreuung auf ganz neue Art

Intakte Beziehungen mit außerbetrieblichen Kontakten sind das A und O des Erfolgs einer jeden Firma. Selbstverständlich machen Kontakte Nachbereitungen erforderlich und diese brauchen Zeit. SuperOffice verfügt über eine Erfolgsgeschichte von mehr als 19 Jahren, in denen wir eine Software entwickelten, um Ihnen dabei zu helfen, Ihre Geschäftsbeziehungen erfolgreich zu verwalten. Untersuchungen ergaben, dass mehr als 90% aller SuperOffice Nutzer mit der Funktionsvielfalt sehr zufrieden sind und die Einführung als lohnende Investition sehen.

Wir stellen nun SuperOffice CRM 6.web vor, die web-gestützte Version unserer erfolgreichen CRM Software. Wir entwickelten das System von Grund auf und zwar mit dem Ziel, die bewährte Funktionsvielfalt von SuperOffice CRM 6 in einem Browser zu haben, ohne zusätzliche Plugins, etc zu benötigen.

Wer profitiert von SuperOffice CRM 6.web?

SuperOffice CRM 6.web ist ideal für Firmen, die ein web-gestütztes Lösungskonzept suchen. Es gibt Ihnen und Ihren Kollegen Zugang zu aktuellen Informationen im Büro, zu Hause, während Sie auf Geschäftsreisen unterwegs sind oder sich gerade im Urlaub befinden. Geografisch weit zerstreute Mitarbeiter bereiten häufig selbst den besten Firmen Kopfschmerzen. Dort, wo lokale IT Ressourcen begrenzt sind, stattet SuperOffice CRM 6.web Firmen ideal mit mehreren Ausführungsarten aus. SuperOffice CRM 6.web ermöglicht es Ihnen, aktuelle Informationen auszutauschen, da Sie sie jederzeit und überall zur Hand haben.

Keinerlei Softwareinstallation wird auf dem lokalen PC benötigt, um die SuperOffice CRM 6.web Applikation zu benutzen. Sie können mit Ihren Kontakten, Projekten und Dokumenten arbeiten, ganz gleich, wo Sie sich gerade befinden, so lange Sie Zugang zu einem Rechner mit Internetzugang haben. Sie können SuperOffice CRM 6.web und SuperOffice CRM 6 für Windows zusammen in derselben Umgebung benutzen. SuperOffice CRM 6.web schließt nicht die SuperOffice CRM 6 für Windows Version mit seinen Modulen aus. Welches Lösungskonzept Sie kaufen sollten hängt von Ihren Bedürfnissen ab. Die ausgewählte Funktionsweise weicht von der von SuperOffice CRM 6 für Windows ab, bitte kontaktieren Sie uns, um weitere Details diesbezüglich zu erfahren.

Die Anwenderoberfläche

Die Anwenderoberfläche bei SuperOffice CRM 6.web hat ihren Ursprung in SuperOffice CRM 6 für Windows. Selbst wenn eine Browseroberfläche in manchen Bereichen grundlegend andersartig ist, so stimmen doch die wesentlichen Grundsätze zur Benutzung von SuperOffice CRM 6.web mit denen für SuperOffice CRM 6 für Windows überein. SuperOffice CRM 6.web verschafft Ihnen Zugang zu allen Informationen in Ihrer SuperOffice CRM 6 Datenbank. Sie können Informationen

lesen, ändern und zu Ihren Kontakten, Projekten, Opportunitäten, Selektionen, Kalender und Aktivitätsliste hinzufügen. Sie können ebenfalls neue Dokumente lesen, ändern und erschaffen. SuperOffice CRM 6.web verfügt über vier Hauptkategorien; Firma, Kalender, Projekt und Selektion. Sie bewegen sich innerhalb dieser Kategorien mit Hilfe des Navigators.

Vollständige Übersicht der Firmenaktivitäten

Mit SuperOffice CRM 6.web haben Sie übergangslose und enge Verbindungen zwischen Ihren Mitarbeitern und den Kunden Ihrer Firma, den Interessenten und den Lieferanten.

Die Unternehmenskarte ist ein zentraler Bestandteil von SuperOffice CRM 6.web und ermöglicht Ihnen, über all Ihre Interaktionen die Übersicht zu behalten, was Ihnen wiederum einen umfassenden Überblick über all Ihre kontaktbezogenen Informationen als auch Informationen wie Kontaktpersonen, Beziehungen, Aktivitäten und Dokumente verschafft.

Dies erhöht Produktivität, treibt firmenweite Teamarbeit voran und stärkt Ihre Kundenbeziehungen. SuperOffice CRM 6.web stellt alle relevanten Informationen bereit – ganz egal, wer zuvor an einer Firma oder an einem Kontakt gearbeitet hatte – und schließt die Lücken zwischen Abteilungen und Geschäftsbereichen. Die Kalenderfunktion ist ein weiterer zentraler Bestandteil von SuperOffice CRM 6.web. Sie bietet Ihnen eine vollständige Übersicht Ihrer geplanten Aktivitäten und die Ihrer Kollegen. Sie können problemlos Meetings unter ganzen Teams arrangieren. Des Weiteren können Sie Konferenzräume reservieren sowie audiovisuelle Geräte und weitere Firmenmittel.

Das perfekte Tool für Vertrieb und Marketing

Ihre Vertriebsteams können die gefragtesten Prospects ermitteln, die Verkaufsabläufe kontrollieren und Prognosen sowie Berichte ausdrucken, um sie bei jedem Schritt des Verkaufsprozesses zu unterstützen.

SuperOffice CRM 6.web bietet Ihnen einen besonderen Vorteil, um an der Spitze zu bleiben sowie ein gesteigertes Tempo, um ihre Verkaufsziele zu übertreffen. Vertriebsmanager profitieren davon, dass sie jederzeit in der Lage sind, sich einen Gesamtverkaufsüberblick zu verschaffen. Dies führt dazu, dass sie die richtigen Aktionen zum rechten Zeitpunkt einleiten.

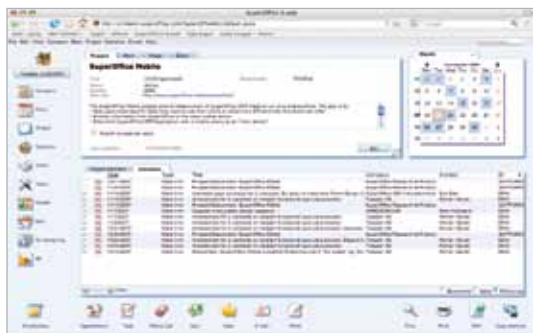
Marketing – Aufteilung und Selektionen

Kontenführer und Marketingmitarbeiter werden oft mit bestimmten Firmenselektionen und Kontakten arbeiten müssen. Dies kann Kunden, Prospects oder Partner aus bestimmten geografischen Gebieten beinhalten. SuperOffice CRM 6.web ermöglicht es Ihnen, sich auf bestimmte demografische Bereiche zu konzentrieren.



Projektarbeit

Der Projektteil von SuperOffice CRM 6.web bietet Ihnen die Möglichkeit, mit mehreren verschiedenen Firmen an einem einzigen Ziel zu arbeiten. Sie können Ihre eigenen Projekte festlegen und bestimmte Aktivitäten, Schriftverkehr und die Absätze vieler Firmen mit bestimmten Projektkarten verknüpfen.



Anwendungsarchitektur

SuperOffice CRM 6.web basiert auf hochmoderner Technologie, die sowohl Web 2.0 als auch AJAX Technologie einsetzt. SuperOffice CRM 6.web wurde für große Unternehmen entwickelt und unterstützt Network Load Balancing (NLB). SuperOffice CRM 6.web stützt sich auf SuperOffice NetServer 3.0, mit separater Geschäftslogik und Präsentationsebenen. Zusammen mit einer vollständig dokumentierten SDK, eröffnet SuperOffice CRM 6.web neue Möglichkeiten zur Integration und Informationsaustausch.

Systemvoraussetzungen

SuperOffice CRM 6.web ist als separates SuperOffice Produkt erhältlich. Um SuperOffice CRM 6.web zu nutzen, benötigen Sie:

SuperOffice (Datenbank) Version:

V6.1 oder höher.

Client Browser:

Internet Explorer, Mozilla Firefox, Safari

Client OS:

Windows (XP oder aktueller), MacOS (9 oder aktueller) oder Linux

Server:

Microsoft Win 2003 Server, 32 bit edition, Minimum Standard Edition, .Net FrameWork 2.0, SP2

WebServer:

Microsoft Internet Information Server v.6 oder aktueller

Database Server:

Microsoft SQL Server 2000 or 2005 Oracle 8 or later IBM DB2

Hauptsitz

SuperOffice ASA
Tlf: +47 23 35 40 00
www.superoffice.com

Schweden

SuperOffice Sweden AB
Tlf: +46 8 522 33 800
www.superoffice.se

Niederlande

SuperOffice Benelux B.V.
Tlf: +31 73 6 919191
www.superoffice.nl

Dänemark

SuperOffice Danmark A/S
Tlf: +45 70 10 22 01
www.superoffice.dk

Vereinigtes Königreich

SuperOffice Software Ltd.
Tlf: +44 870 770 3000
info@superoffice.co.uk

Norwegen

SuperOffice Norge AS
Tlf: +47 23 35 40 00
www.superoffice.no

Deutschland

SuperOffice Germany GmbH
Tlf: +49 231 75 860
www.superoffice.de

Schweiz

SuperOffice Team Brendel AG
Tlf: +41 061 338 3737
www.superoffice.ch



SuperOffice®

www.superoffice.de